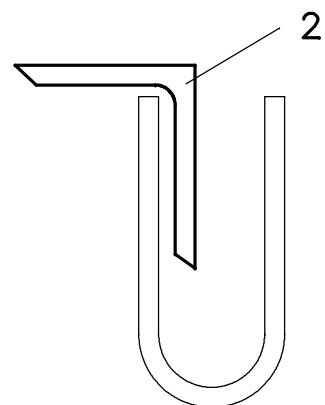
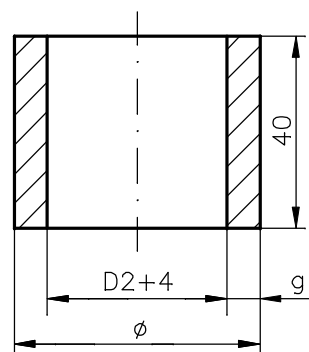


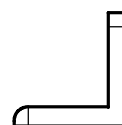
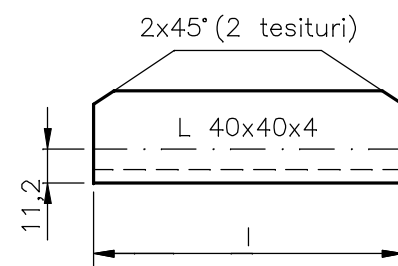
SECTIUNEA "A-A"



POZ.1



POZ.2



Dn robinet	D2 (tija)	øxg (poz.1)	l (poz.2)	L1	Masa neta (kg/buc.)		Masa totala subansamblu (kg/buc.)
					Poz.1	Poz.2	
250	48	ø60,3x4,0	239,5	540,0	0,222	0,580	2,942

DESCRIERE

- Dn = diametrul nominal al robinetului
- D2 = diametrul exterior al tijei
- g = grosimea peretelui bucei de ghidare prelungitor tija
- l = lungimea bratului de ghidaj
- L1 = lungimea totala a ghidajului prelungitor tija

NOTA

- Pozitia 2 se va suda la pozitia 1, asa cum rezulta din desen.
- Cotele literare sunt conform tabel, functie de diametrul nominal al robinetului.

Termen de pastrare: Permanent/l.19.b

—	ELECTROZI SUDURA	SR EN ISO 2560-2006	—	E 35.2.B	—	0,400
2	DISTANTIER	—	1	S 235 JR SR EN 10025/2-2004	L 40x40x4 - I SR EN 10058-2004	Conform tabel
1	BUCSA GHIDARE TIJA	—	1	P 195 TR1 SR EN 10216/1-2002	Teava Øxg40 SR EN 10216/1-2002	Conform tabel
POZ.	DENUMIREA	NR. DESEN/STAS	BUC.	MATERIAL	OBSERVATII	MASA NETA (kg/buc.)
Tehn. Constantinescu R.		Dr.ing. Nicolescu C-ta		ing. Raduta D.		ing. Raducu R.
PROIECTAT		APROBAT		VERIFICAT		SEF PROIECT
0	09.2011	EMIS PENTRU APROBARE				
REV	DATA	DESCRIEREA REVIZIEI				
FORMAT A3		DATA PRIMEI EDITII		09.2011	SCARA —	FISIER S02489.03.00
CLIENT			PROIECTANT			
						
S.C. CONPET S.A. PLOIESTI			PETROSTAR S.A. CALEA BUCURESTI NR.: 37 PLOIESTI, 100680 ROMANIA COD UNIC: 1360296			
PROIECT NR. 160/3408 Et.1 PT+CS+DE INLOCUIRE CONDUCTA TITEI F1 Ø10 3/4” BARBATESTI-PLOIESTI IN ZONA GALCESTI PE O LUNGIME DE 1.1Km SI IN ZONA BUDELE PE O LUNGIME DE 1.4Km PRECUM SI PUNEREA IN SIGURANTA A CONDUCTELOR DE TITEI SI ETAN IN ZONA BUDELE PE O LUNGIME DE CCA. 0.15Km						
MONTAJ TUB PROTECTOR LA ROBINET DE SECTIONARE DN250 PN64 BAR - GHIDAJ TIJA PRELUNGITOR -						
DESEN NR. SO-2489.03				FILA 4	DIN 5	REVIZIA 0